

In unserer Schule sollen sich alle wohlfühlen und gut arbeiten können.

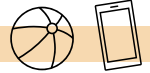
Aus diesem Grund halten wir uns an folgende Vereinbarung:

Pünktlichkeit, Höflichkeit und Rücksicht



1. Wir begegnen unseren Mitmenschen respektvoll und freundlich und grüßen einander.
2. Wir hören uns gegenseitig zu, lösen Konflikte mit Worten und ohne Gewalt.
3. Wir helfen uns gegenseitig und sind ehrlich zueinander.
4. Wir sind pünktlich im Unterricht.
5. Auf dem Schulgelände verwenden wir keine Fahrgeräte.
6. Wir befolgen die Anweisungen der Lehrkräfte, des Betreuungsteams und des Mensateams.
7. Wir stören einander nicht durch Lärm und sprechen nur, wenn wir aufgerufen werden.

Umgang mit Gegenständen und unserer Umgebung



8. Wir sind eine rauch-, alkohol- und drogenfreie Schule.
9. Wir gehen verantwortungsbewusst und ordentlich mit unserem und fremdem Eigentum um.
10. Wir kümmern uns um Ordnung und Sauberkeit in den Klassen- und Fachräumen. Wir vermeiden Müll und entsorgen ihn korrekt. Am Ende des Schultages verlassen wir die Räume ordentlich und sauber.
11. Wir halten unsere Schule sauber und achten besonders auf die Toiletten.
12. Die private Nutzung von Handys und internetfähigen Geräten ist in unserer Schule (Unterricht und Betreuung) nicht gestattet. In der Sekundarstufe (ab Klasse 5) werden diese Geräte vor Unterrichtsbeginn ausgeschaltet und abgegeben (Handyschutzhüllen benutzen).
13. Wir achten auf unsere Wertgegenstände, denn die Schule haftet nicht dafür.
14. Wir bringen keine Waffen und keine Feuerwerkskörper mit.
15. Wir werfen keine Schneebälle.

Grundsätzliches



16. Wir kauen keinen Kaugummi und bringen keine koffeinhaltigen Getränke mit zur Schule.
17. Wir erscheinen passend gekleidet zum Unterricht nach Vorgaben der Schule.
18. Wir spielen nur auf den Rasenflächen mit Bällen. Kein Ball auf Beton, außer auf dem Basketballplatz.
19. Wir klettern nicht auf Bäume und verstecken uns nicht im Gebüsch.
20. Der Aufenthalt von Unbefugten auf dem Schulgelände ist untersagt.
21. Wir verlassen das Schulgelände nur mit Genehmigung einer Lehrkraft/des Betreuungsteams.
22. Wenn ich krank bin, rufen meine Eltern **vor** Unterrichtsbeginn im Sekretariat an und melden mich krank. Spätestens am dritten Tag der Fehlzeit benötigt die Schule eine schriftliche Entschuldigung der Eltern.
23. Der Aufenthaltsbereich für die großen Pausen ist auf der **Rückseite** dargestellt.
24. Wir halten uns in der Mittagspause auf den freigegebenen Pausenflächen auf.
25. Die Hallen- und Sportplatzordnung sowie die Regelungen in den einzelnen Fachbereichen sind Bestandteil der Schulordnung und entsprechend verbindlich. Sie werden in den einzelnen Fächern vorgestellt.

Die Schulordnung gilt auch bei unterrichtlichen Veranstaltungen.

Ich habe die Schulordnung gelesen und halte mich daran.

Datum: _____

Unterschrift Schüler/in

Unterschrift Eltern

Was bedeutet passend gekleidet?

Brustbereich

Dieser Bereich ist sehr privat. Die Öffentlichkeit soll hiervon möglichst wenig zu sehen bekommen. Deshalb sind tiefe Ausschnitte und zu kurze Shirts nicht passend.

Po/Hintern

Du ahnt es schon: Auch der Po ist Privatsache. Er wird nicht der Öffentlichkeit gezeigt. Röcke und kurze Hosen sind so zu wählen, dass der Po rundherum mit viel Stoff bedeckt ist. Woher weiß man, ob es genug Stoff ist? Hier gibt es eine Faustregel: Wenn man merkt, dass die Haut am Stuhl festklebt, ist die Kleidung zu kurz.

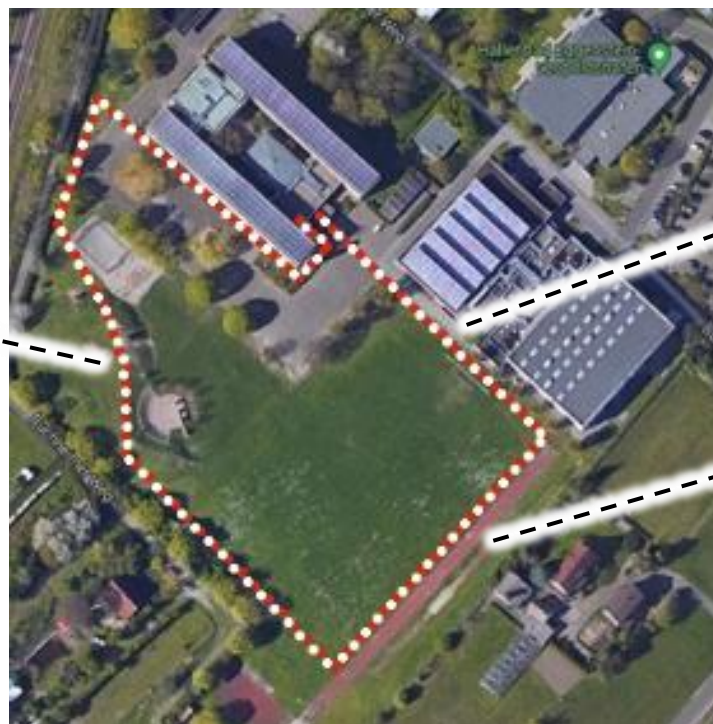


Bauchbereich

Auch dieser Bereich gilt als privat. Auch hier wird vermieden, diesen in der Öffentlichkeit zu zeigen. Aus diesem Grund wählen wir eine Bekleidung, die den Bauch rundherum bedeckt. Für den Bauchbereich gilt:
Zwischen Shirt und Hose/Rock ist keine Haut zu sehen.

Aufenthaltsbereich für die großen Pausen

Der Hügel gehört zum Pausenhof. Allerdings muss die Pausenaufsicht dich jederzeit sehen können.



Der Weg vor der Sporthalle gehört nicht zum Pausenhof.

Der Pausenhof endet vor der Tartanbahn. Die Tartanbahn selbst gehört nicht zum Pausenhof.

Die Kugelstoßanlage gehört nicht zum Pausenhof.

Quelle: GoogleMaps